

# BE A BUDDY

## - NOT A BULLY



*Sådan kan du arbejde med forebyggelse af krænkende adfærd såsom mobning og chikane*

### REDSKABET INDEHOLDER

*Til underviser:*

- // POWERPOINT: VIDNETYPER OG DERES ROLLE I EN MOBBESITUATION
- // VIDNETYPER, DER OPTRÆDER I FILMEN ARBEJDSMYREN

*Til kursister:*

- // DE SEKS VIDNETYPER
- // SCENER FRA FILMEN ARBEJDSMYREN
- // SPØRGSMÅL TIL FILMEN ARBEJDSMYREN

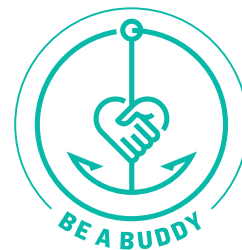
SEA HEALTH & WELFARE

Handelsflådens Arbejds miljø- og Velfærdsråd

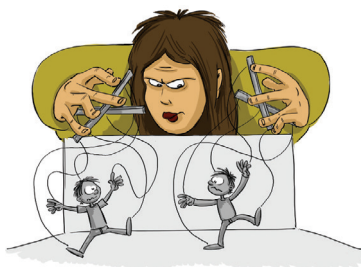


# VIDNERS BETYDNING REDSKAB 3

## DE SEKS VIDNETYPER



### KUGLESTØBEREN



Er vidnet, der igangsætter mobbe-handlingerne i det skjulte.

### FORSVAREREN



Tager den mobbede åbent i forsvar.

### SYMPATISØREN



Føler sympati for den mobbede og tilbyder trøst og støtte i enerum (for ikke selv at komme i fokus).

### MÆGLEREN



Griber ind ved at gå mellem parterne og tale med dem. Det kan være begge parter eller parterne individuelt.

### DEN PASSIVE



Overser og overhører det, som foregår og gør ingenting.

### ASSISTENTEN

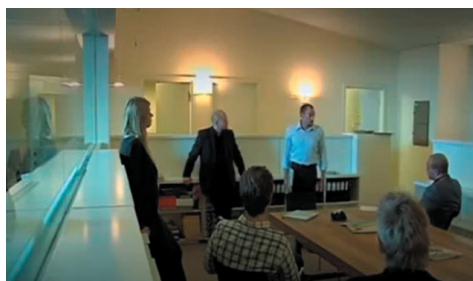
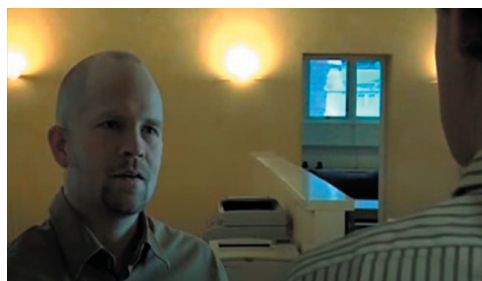
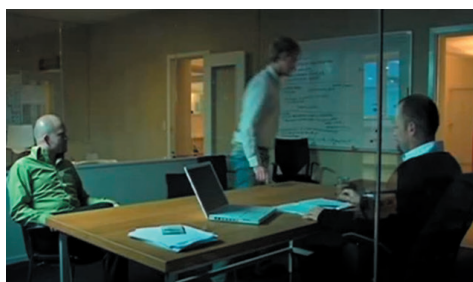
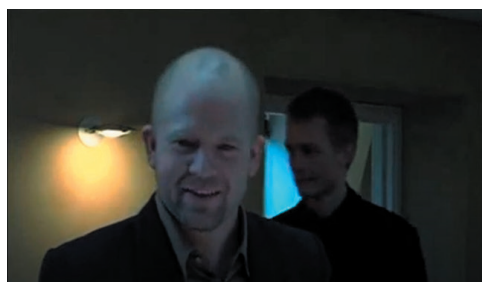
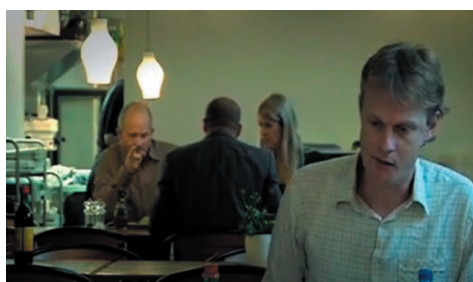
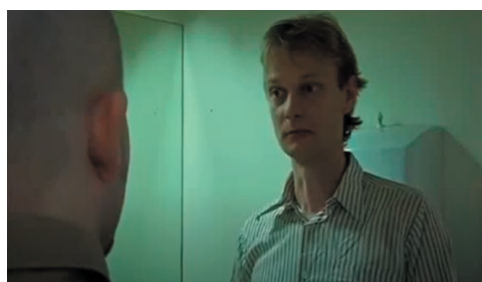


Samarbejder med mobberen og deltager aktivt i mobningen f.eks. ved at hjælpe mobberen med at udføre negative handlinger, eller tydeligt billige mobberens handlinger ved at grine af dem eller lignende.

# VIDNERS BETYDNING REDSKAB 3

## SCENER FRA FILMEN

### ARBEJDSMYREN



# VIDNERS BETYDNING REDSKAB 3

# SPØRGSMÅL

# TIL FILMEN

# ARBEJDSMYREN



## SPØRGSMÅL TIL FILMEN ARBEJDSMYREN

Brug kortene med de seks vidnetyper og drøft hvilke former for vidnetyper, I kan genkende fra filmen.

Herefter skal I drøfte følgende spørgsmål:

- Hvad gør Søren, som er anderledes?
- Hvordan reagerer de andre på, at Søren er anderledes?
- Hvad siger de?
- Hvad gør de?
- Hvad ville Mægleren have gjort? – og hvilken effekt ville det have haft?
- Hvad ville Sympatisøren have gjort? – og hvilken effekt ville det have haft?
- Hvad ville Forsvareren have gjort? – og hvilken effekt ville det have haft?

I har ca. 20 minutter til at nå alle spørgsmålene igennem.

Spørgsmål er fra "*Grib ind – godt kollegaskab uden mobning*"

Ligger på [arbejdsmiljoweb.dk](https://www.arbejdsmiljoweb.dk)

<https://www.arbejdsmiljoweb.dk/trivsel/mobning>